

235 000 €

**Achat appartement**

**2 pièces**

**Surface : 50 m<sup>2</sup>**

**Année construction : 1970**

**Exposition : Sud est**

**Vue : Jardin**

**Eau chaude : Individuelle**

**Standing : Résidentiel**

**État immeuble : Bon**

**Prestations :**

Ascenseur, Résidence sécurisée, Porte blindée, Résidentiel, Volets roulants électriques

1 chambre

1 terrasse

1 salle de bain

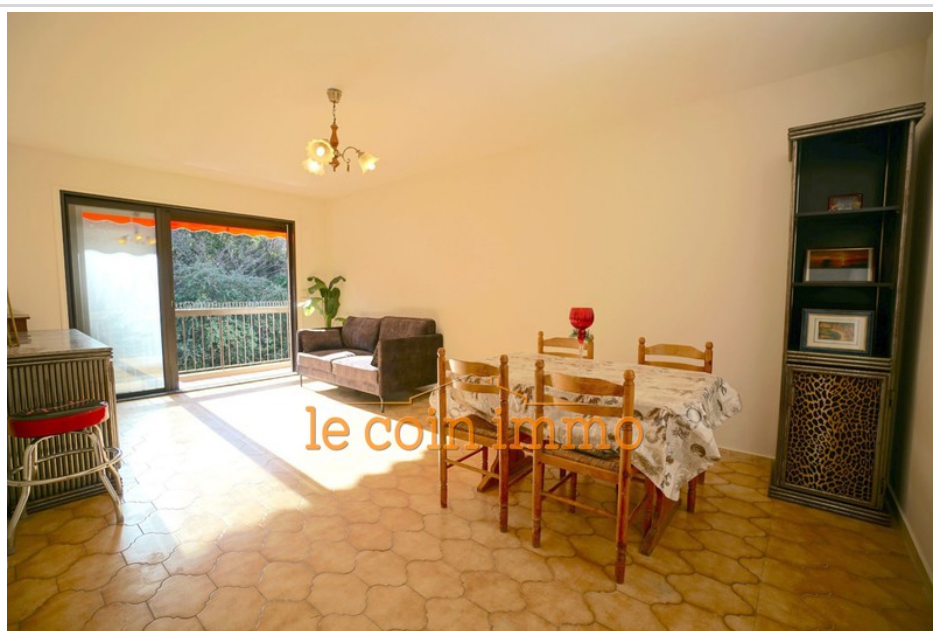
1 toilette

1 cave

#### Informations légales

235 000 €

Honoraires à la charge du vendeur, bien en copropriété(48 lots dans la copropriété), charges courantes annuelles 2 352 € (196 € par mois), aucune procédure en cours, les informations sur les risques auxquels ce bien est exposé sont disponibles sur [georisques.gouv.fr](http://georisques.gouv.fr)



## Appartement 2328 Antibes

Découvrez ce charmant 2 pièces situé en avant-dernier étage d'une résidence calme et bien entretenue, idéalement situé à proximité des axes autoroutiers, des écoles et des commerces. Il est composé d'une entrée, d'un séjour salle à manger ouvrant sur une terrasse exposé sud est, une cuisine indépendante, une salle de bain, un wc indépendant. N'hésitez pas à me contacter pour plus d'informations ou pour organiser une visite.

Classe énergie (dpe) : D - Emission de gaz à effet de serre (ges) : D  
Coûts énergie annuel de 740 à 1050 € (année d'estimation 2025)  
Document non contractuel - 13/03/2025

